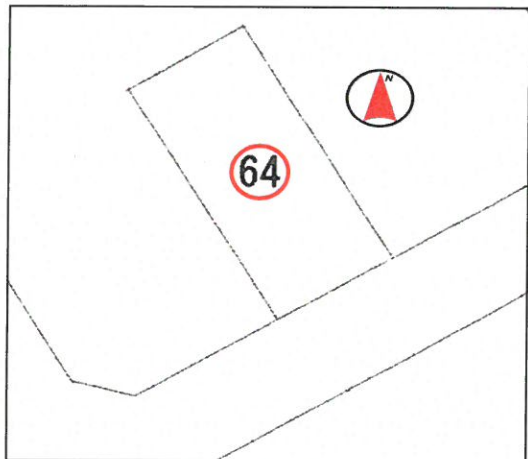


**売買土地**  
**扶桑町**

**23.30坪**  
**齋藤 御堂**

**価格** **500** 万円  
坪単価 約21.5万

所在地	丹羽郡扶桑町大字齋藤字御堂64番
交通	名鉄犬山線 「扶桑」 駅 徒歩 12分 名鉄犬山線 「柏森」 駅 徒歩 23分



**★住環境・陽当たり良好！**  
**★南側道路・整形地！**

**柏森小学校・扶桑中学校区**



土地面積	77.03㎡ (23.30坪)		
ほかに私道面積	-		
土地権利	所有権	地目	宅地
都市計画	市街化区域		
用途地域	第一種中高層住居専用地域		
建ぺい率	60%	容積率	200%
他の法令上の制限	22条区域		
引渡条件	建物解体 更地渡し		
現況	建物有り	引渡日	相談
接道状況 (角地・間口)	南側幅員約4.6mの公道に間口約5.8m接面		
設備	電気・水道・下水道・プロパンガス		
備考	<ul style="list-style-type: none"> <li>■解体更地渡し</li> <li>■上水道引込済み</li> <li>■年間固定資産税額¥11,700</li> <li>●齋藤保育園・・・・・・・・約670m</li> <li>●柏森小学校・・・・・・・・約1,000m</li> <li>●扶桑中学校・・・・・・・・約520m</li> <li>●イオン扶桑店・・・・・・・・約520m</li> <li>●平和堂扶桑店・・・・・・・・約675m</li> </ul>		

※図面と現状が相違する場合は現状優先とします。



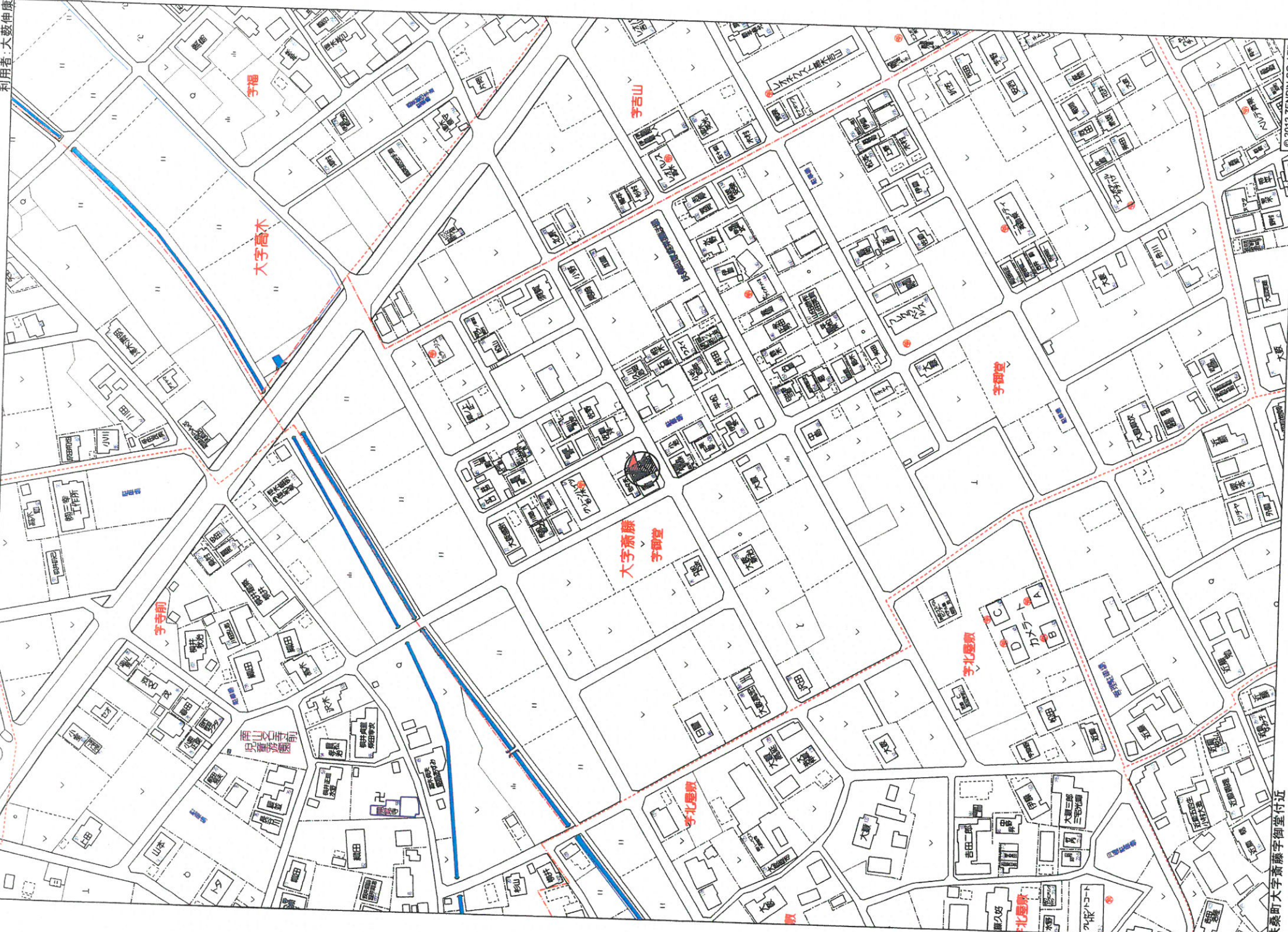
愛知県知事免許(4)第18672号

**大藪建設株式会社**

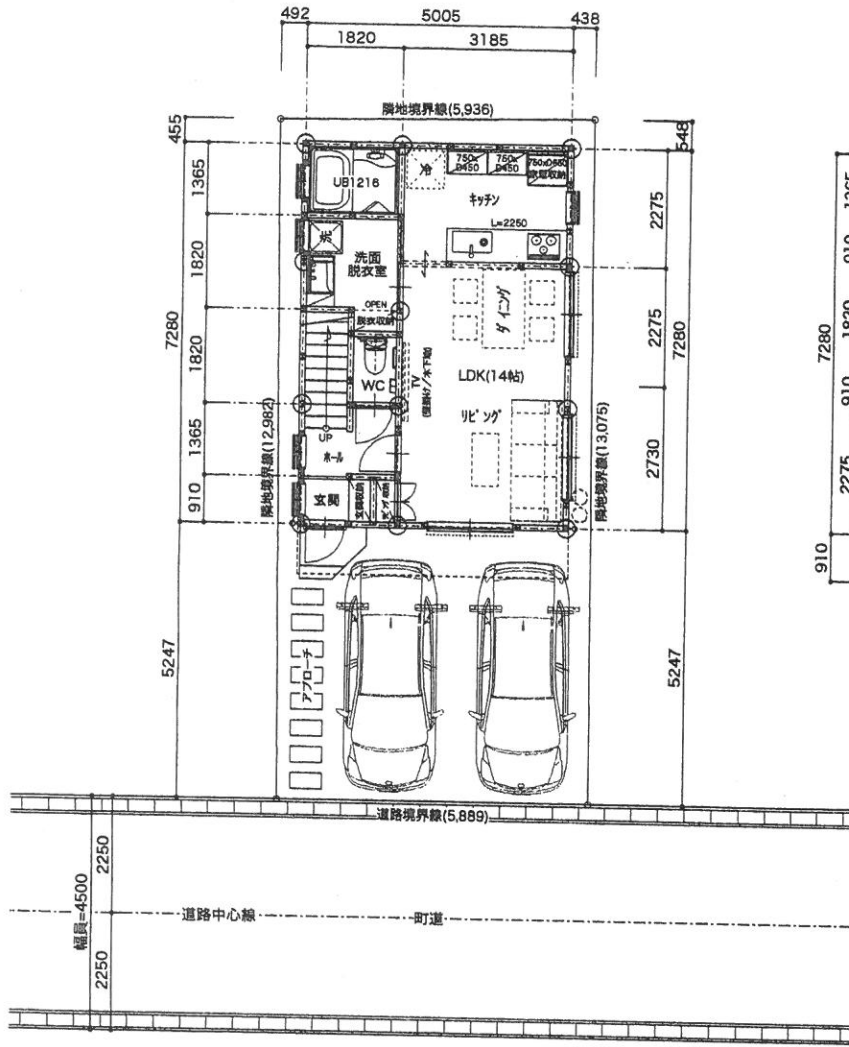
〒480-0104 愛知県丹羽郡扶桑町大字齋藤字東屋敷6番地  
 【TEL】0587-93-2631  
 【FAX】0587-93-5273  
 【URL】http://www.oyabukensetsu.com  
 【E-mail】info@oyabukensetsu.com

■取引態様 専任媒介  
 ■情報公開日 平成31年1月  
 ■担当者 大藪

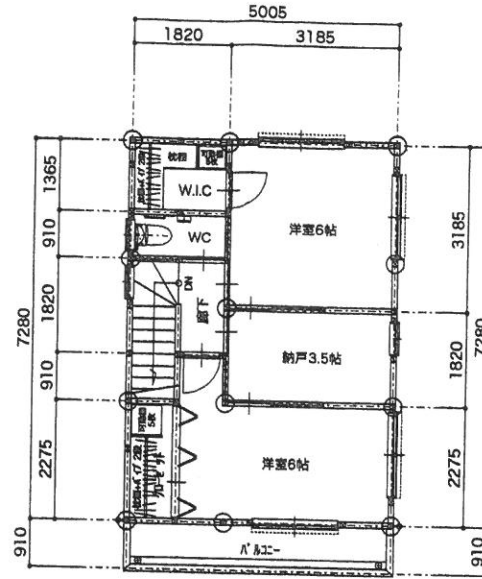




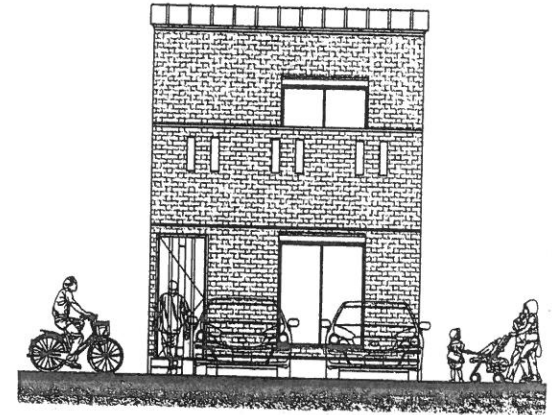




配置図兼1階平面図 S=1/100

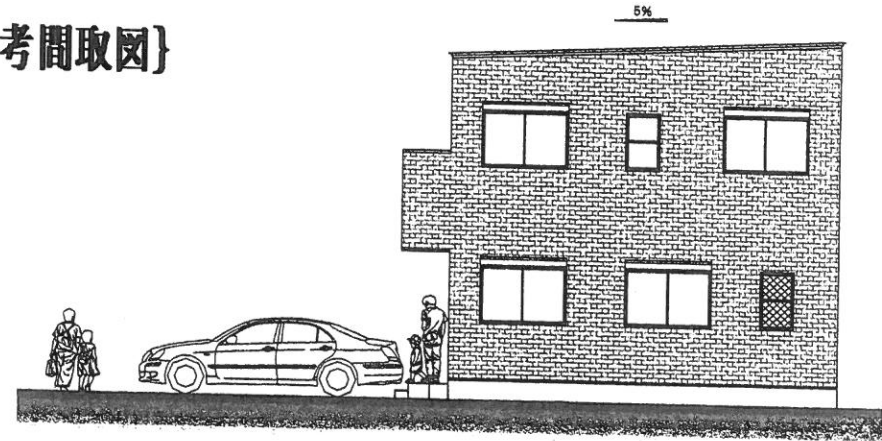


2階平面図 S=1/100



南面立面図 S=1/100

{参考間取図}



東面立面図 S=1/100

【建築概要】

住 所：愛知県丹羽郡扶桑町大字斎藤字御堂 64番  
 主要用途：一戸建ての住宅  
 敷地面積：77.03㎡ (23.30坪) ※ 公簿面積  
 建築面積：36.44㎡ (11.02坪)  
 延べ面積：72.88㎡ (22.05坪)  
 1階床面積：36.44㎡  
 2階床面積：36.44㎡

特記事項	設計年度	2018年 07月	大森建設(株)一級建築士事務所 〒480-0104 愛知県丹羽郡扶桑町斎藤字東屋敷 6番地 TEL.(0587)93-2631 FAX(0587)93-5273 一級建築士(大匠)登録第285962号 大森 伸康	工事名称	扶桑町斎藤地内新築工事	図面NO.	01
	設計変更			図面名称	配置図・平面図・立面図	SCALE(A3)	S=1/100
				備考			